



6V 11 OGi 275

6V 366Ah (C10)



Bei den Akkumulatoren der Q-Batteries OGi-Serie (Ortsgebundene Gitterplatten Batterien) handelt es sich um geschlossene, stationäre Bleibatterien mit flüssigem Elektrolyt. Sie zeichnen sich durch ein breites Leistungsspektrum aus. Bei Hochstrom-Entladung von kurzer Dauer, aber auch über lange Entladungszeiten, zeigt der Batterietyp seine Qualitäten.

Die zu erwartende Lebensdauer liegt bei 15 Jahren bei einer Temperatur von 20°C.

Die Fertigung in Europa und automatisierten Produktionsanlagen führen zu einem qualitativ hochwertigen Produkt.



Spezifikationen

Spannung	6 V
Kapazität	366 Ah (10h)
Gewicht	ca. 62,8 kg

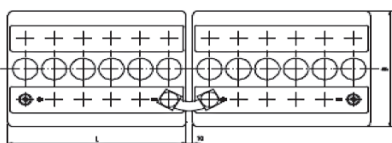
Abmessungen

Länge	383 mm
Breite	208 mm
Höhe	385 mm

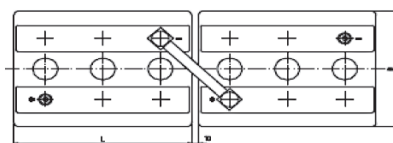
Anwendungsgebiete

- Bahn / Signalanlagen
- Sicherheitsbeleuchtung / ELA Anlagen
- Anlassbatterien für Dieselgeneratoren
- DC-Stromversorgungssysteme
- USV-Systeme
- Industrieanlagen
- Notstromversorgung, u.v.m.

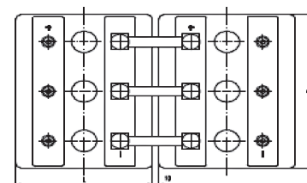
Anschlussmöglichkeiten



12V 1 OGi 25
bis 12V 6 OGi 150



6V 7 OGi 175
bis 6V 12 OGi 300



2V 24 OGi 600
bis 2V 36 OGi 900

Projektierungsdaten/Konstantstromentladung: A

V/Z / Zeit V/Z-Entladung bei 20°C	3 Min.	5 Min.	10 Min.	15 Min.	30 Min.	45 Min.	1 Std.	2 Std.	3 Std.	4 Std.	5 Std.	8 Std.	10 Std.
1.60V	1056,0	919,5	683,3	538,3	340,2	258,0	208,0	129,7	94,7	76,9	65,0	45,5	37,8
1.65V	968,3	852,8	648,8	528,9	338,1	255,8	206,9	128,6	94,5	76,7	64,7	45,4	37,7
1.70V	873,4	772,7	609,0	506,8	330,7	235,7	205,9	128,6	94,2	76,5	64,7	45,3	37,6
1.75V	747,6	680,0	555,6	471,0	320,1	247,3	202,7	125,4	92,7	75,6	64,2	45,0	37,2
1.80V	627,0	587,3	481,3	416,4	296,9	233,5	196,3	123,2	92,0	74,4	63,3	44,0	36,6
1.83V	571,3	519,6	441,6	380,6	278,9	221,9	188,8	120,0	89,6	73,3	61,9	43,1	35,8
1.85V	505,3	466,5	401,8	349,1	263,1	212,3	182,4	116,8	88,1	71,5	61,0	42,2	35,2
1.87V	483,6	439,4	374,6	322,8	247,2	200,6	173,9	112,5	85,4	69,8	59,2	40,8	33,9
1.90V	422,8	381,1	317,1	287,0	225,0	191,1	158,9	103,4	79,6	65,2	55,1	38,0	31,4

Projektierungsdaten/Konstantstromentladung: W

V/Z / Zeit V/Z-Entladung bei 20°C	3 Min.	5 Min.	10 Min.	15 Min.	30 Min.	45 Min.	1 Std.	2 Std.	3 Std.	4 Std.	5 Std.	8 Std.	10 Std.
1.60V	5061	4400	3483	2871	1902	1456	1188	765	567	465	396	282	232
1.65V	4731	4266	3349	2804	1891	1448	1188	765	567	465	395	280	232
1.70V	4401	3933	3214	2715	1857	1434	1188	765	567	465	395	279	231
1.75V	3961	3600	2947	2557	1789	1411	1166	759	562	462	395	278	230
1.80V	3414	3199	2746	2378	1676	1350	1132	741	555	462	390	275	230
1.83V	3410	3132	2612	2244	1585	1290	1086	730	543	450	382	270	226
1.85V	3301	3066	2478	2108	1517	1244	1051	713	535	441	376	266	224
1.87V	3030	2866	2282	1977	1420	1184	995	674	512	419	356	252	211
1.90V	2402	2268	1957	1691	1261	1073	906	614	468	381	323	227	190

Für Druckfehler keine Haftung. Irrtum und Änderungen vorbehalten. Abbildungen ähnlich. Stand 05/2015.