



12V 4 OGi 100

12V 115Ah (C10)



Bei den Akkumulatoren der Q-Batteries OGi-Serie (Ortsgebundene Gitterplatten Batterien) handelt es sich um geschlossene, stationäre Bleibatterien mit flüssigem Elektrolyt. Sie zeichnen sich durch ein breites Leistungsspektrum aus. Bei Hochstrom-Entladung von kurzer Dauer, aber auch über lange Entladungszeiten, zeigt der Batterietyp seine Qualitäten.

Die zu erwartende Lebensdauer liegt bei 15 Jahren bei einer Temperatur von 20°C.

Die Fertigung in Europa und automatisierten Produktionsanlagen führen zu einem qualitativ hochwertigen Produkt.



Spezifikationen

Spannung	12 V
Kapazität	115 Ah (10h)
Gewicht	ca. 46,6 kg

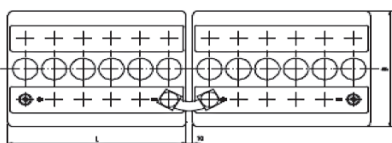
Abmessungen

Länge	275 mm
Breite	208 mm
Höhe	385 mm

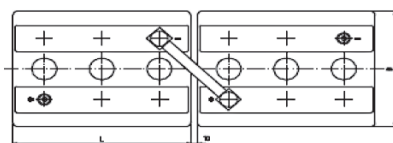
Anwendungsgebiete

- Bahn / Signalanlagen
- Sicherheitsbeleuchtung / ELA Anlagen
- Anlassbatterien für Dieselgeneratoren
- DC-Stromversorgungssysteme
- USV-Systeme
- Industrieanlagen
- Notstromversorgung, u.v.m.

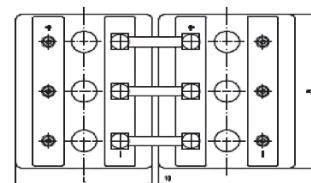
Anschlussmöglichkeiten



12V 1 OGi 25
bis 12V 6 OGi 150



6V 7 OGi 175
bis 6V 12 OGi 300



2V 24 OGi 600
bis 2V 36 OGi 900

Projektierungsdaten/Konstantstromentladung: A

V/Z / Zeit V/Z-Entladung bei 20°C	3 Min.	5 Min.	10 Min.	15 Min.	30 Min.	45 Min.	1 Std.	2 Std.	3 Std.	4 Std.	5 Std.	8 Std.	10 Std.
1.60V	389,2	332,0	239,0	189,0	115,4	87,2	70,2	43,1	31,5	25,5	21,5	14,4	11,8
1.65V	349,2	308,2	231,7	185,9	115,4	86,7	69,8	43,1	31,4	25,4	21,5	14,4	11,8
1.70V	317,5	279,2	219,3	179,6	114,4	86,1	69,4	42,9	31,3	25,3	21,4	14,4	11,8
1.75V	277,5	250,3	204,7	169,2	110,2	84,4	68,5	42,3	30,9	25,1	21,4	14,3	11,7
1.80V	237,6	221,3	180,8	153,5	103,3	80,6	66,1	41,4	30,4	24,7	20,8	14,1	11,5
1.83V	222,2	201,7	164,2	138,9	97,7	76,3	63,7	40,0	29,5	24,2	20,3	13,5	11,2
1.85V	198,7	182,0	151,7	130,5	92,7	73,1	61,6	39,0	29,0	23,6	19,8	13,2	10,9
1.87V	174,1	163,4	137,2	119,0	87,1	68,6	58,7	37,4	28,0	22,8	19,1	12,6	10,6
1.90V	165,9	148,9	120,5	102,0	76,5	62,1	53,8	34,4	25,9	20,9	17,6	11,8	9,9

Projektierungsdaten/Konstantstromentladung: W

V/Z / Zeit V/Z-Entladung bei 20°C	3 Min.	5 Min.	10 Min.	15 Min.	30 Min.	45 Min.	1 Std.	2 Std.	3 Std.	4 Std.	5 Std.	8 Std.	10 Std.
1.60V	3814	3274	2491	2041	1312	983	789	502	369	301	255	177	145
1.65V	3576	3129	2443	2009	1308	981	789	502	369	300	255	177	144
1.70V	3258	2937	2334	1944	1296	978	784	500	367	300	255	177	144
1.75V	2940	2696	2201	1855	1267	964	779	500	367	298	254	171	142
1.80V	2503	2359	1959	1701	1202	928	759	489	360	295	251	171	142
1.83V	2463	2263	1886	1636	1141	890	739	477	351	289	246	167	139
1.85V	2423	2214	1838	1555	1091	857	718	466	345	391	240	163	139
1.87V	2224	2070	1693	1458	1023	816	693	450	336	275	232	158	130
1.90V	1763	1685	1451	1248	908	739	644	419	313	254	214	145	119

Für Druckfehler keine Haftung. Irrtum und Änderungen vorbehalten. Abbildungen ähnlich. Stand 05/2015.