



# 12V 1 OGi 25

12V 33Ah (C10)



Bei den Akkumulatoren der Q-Batteries OGi-Serie (Ortsgebundene Gitterplatten Batterien) handelt es sich um geschlossene, stationäre Bleibatterien mit flüssigem Elektrolyt. Sie zeichnen sich durch ein breites Leistungsspektrum aus. Bei Hochstrom-Entladung von kurzer Dauer, aber auch über lange Entladungszeiten, zeigt der Batterietyp seine Qualitäten.

Die zu erwartende Lebensdauer liegt bei 15 Jahren bei einer Temperatur von 20°C.

Die Fertigung in Europa und automatisierten Produktionsanlagen führen zu einem qualitativ hochwertigen Produkt.



## Spezifikationen

Spannung	12 V
Kapazität	33 Ah (10h)
Gewicht	ca. 30,3 kg

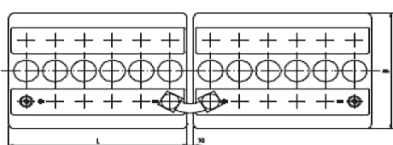
## Abmessungen

Länge	275 mm
Breite	208 mm
Höhe	385 mm

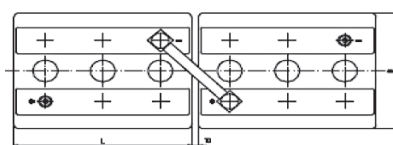
## Anwendungsgebiete

- Bahn / Signalanlagen
- Sicherheitsbeleuchtung / ELA Anlagen
- Anlassbatterien für Dieselgeneratoren
- DC-Stromversorgungssysteme
- USV-Systeme
- Industrieanlagen
- Notstromversorgung, u.v.m.

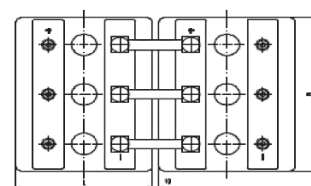
## Anschlussmöglichkeiten



12V 1 OGi 25  
bis 12V 6 OGi 150



6V 7 OGi 175  
bis 6V 12 OGi 300



2V 24 OGi 600  
bis 2V 36 OGi 900

## Projektierungsdaten/Konstantstromentladung: A

<b>V/Z / Zeit</b> V/Z-Entladung bei 20°C	<b>3</b> Min.	<b>5</b> Min.	<b>10</b> Min.	<b>15</b> Min.	<b>30</b> Min.	<b>45</b> Min.	<b>1</b> Std.	<b>2</b> Std.	<b>3</b> Std.	<b>4</b> Std.	<b>5</b> Std.	<b>8</b> Std.	<b>10</b> Std.
1.60V	95,1	82,8	61,4	48,4	30,5	23,2	18,7	11,7	8,5	6,9	5,8	4,1	3,4
1.65V	87,2	76,7	58,4	47,6	30,4	23,0	18,7	11,6	8,5	6,9	5,8	4,1	3,4
1.70V	78,6	69,6	54,8	45,6	29,8	22,8	18,6	11,6	8,5	6,9	5,8	4,1	3,4
1.75V	67,3	61,1	50,0	42,4	28,8	22,3	18,3	11,4	8,3	6,8	5,8	4,1	3,4
1.80V	56,4	53,0	43,4	37,5	26,8	21,0	17,6	11,1	8,3	6,7	5,7	4,0	3,3
1.83V	51,5	46,7	39,8	34,3	25,1	20,0	17,0	10,8	8,1	6,6	5,6	3,9	3,2
1.85V	45,5	42,0	36,2	31,4	23,6	19,1	16,5	10,5	7,9	6,4	5,5	3,8	3,2
1.87V	43,5	39,6	33,7	29,0	22,3	18,1	15,6	10,1	7,7	6,3	5,3	3,7	3,1
1.90V	38,1	34,3	28,5	25,8	20,3	17,2	14,3	9,3	7,2	5,9	5,0	3,4	2,8

## Projektierungsdaten/Konstantstromentladung: W

<b>V/Z / Zeit</b> V/Z-Entladung bei 20°C	<b>3</b> Min.	<b>5</b> Min.	<b>10</b> Min.	<b>15</b> Min.	<b>30</b> Min.	<b>45</b> Min.	<b>1</b> Std.	<b>2</b> Std.	<b>3</b> Std.	<b>4</b> Std.	<b>5</b> Std.	<b>8</b> Std.	<b>10</b> Std.
1.60V	911	792	627	516	342	262	213	138	102	84	71	51	42
1.65V	852	767	603	505	339	261	213	138	102	84	71	51	42
1.70V	792	707	578	488	334	258	213	138	102	84	71	50	42
1.75V	713	647	530	460	322	253	209	137	101	83	71	50	41
1.80V	633	575	469	404	285	231	195	131	98	81	69	49	41
1.83V	614	564	469	404	285	231	195	131	98	81	69	49	41
1.85V	594	552	445	379	272	224	189	128	96	80	68	48	40
1.87V	545	516	410	355	255	212	178	121	92	76	64	45	38
1.90V	432	408	352	304	227	192	162	110	84	69	58	41	34

Für Druckfehler keine Haftung. Irrtum und Änderungen vorbehalten. Abbildungen ähnlich. Stand 05/2015.