



12LCP-19

12V 19Ah



Bei der Q-Batteries LCP-Serie handelt es sich um AGM-Akkus (Blei-Vlies-Technologie), die speziell für den zyklischen Einsatz konzipiert wurden. Durch den Einsatz spezieller Blei-Platten und der Verwendung eines besonderen Elektrolyts, weisen die Akkus eine besonders hohe Lebensdauer und Zyklenfestigkeit auf.

Anwendungsgebiete:

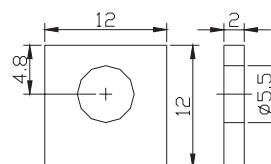
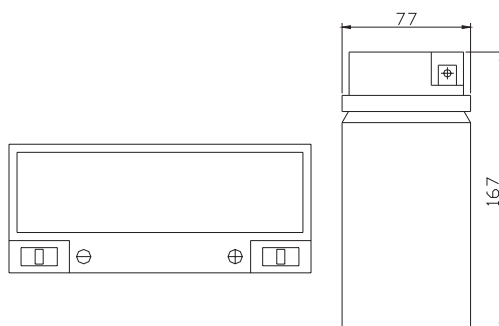
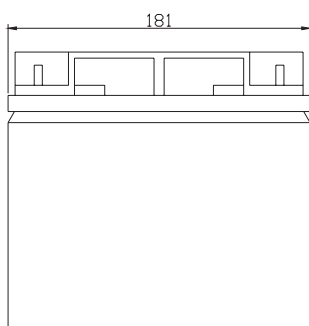
Elektrische Rollstühle, Solaranwendung, Caravan/Marine, Hebebühnen, Reinigungsmaschinen, Golfcars, u.v.m.



Spezifikation:

Spannung	12 V		
Kapazität	19 Ah (bei 20 Std. Entladung bis zu einer Schlussspannung von 1,8 V pro Zelle)		
Zellenzahl	6		
Gewicht	ca. 5,7 kg +/- 3%		
Max. Strom	180 A (5 sec.)		
Innerer Widerstand	ca. 14 m Ω		
Temperaturbereiche	Entladung: - 15°C – 50°C	Ladung: -10°C – 50°C	Lagerung: - 20°C – 50°C
Normale Arbeitstemperaturen	25°C ± 5°C		
Selbstentladung	Kann mehr als 6 Monate gelagert werden bei ca. 25°C. Die Selbstentladung beträgt weniger als 3 % pro Monat bei 25°C. Die Batterien sollten vor der Verwendung geladen werden.		
Anschlüsse	F3 (Anschluss Fahne)		
Gehäuse	A.B.S. (UL94-HB)		

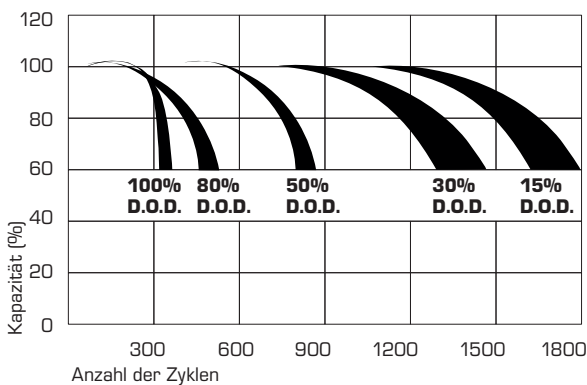
Abmessungen: 181 mm Länge x 77 mm Breite x 167 mm Höhe



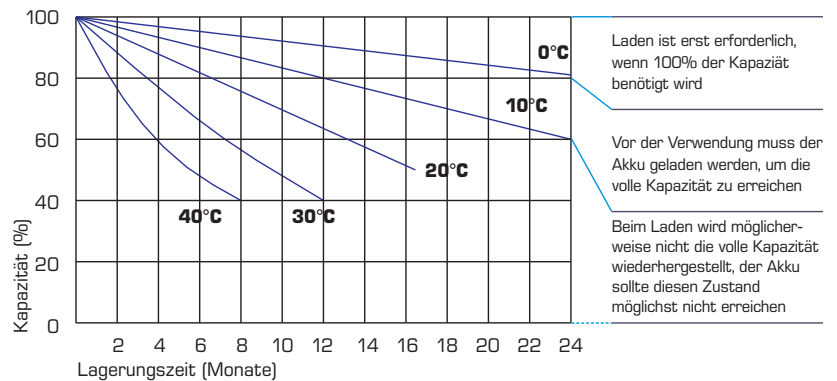
Entladeverhalten bei konstantem Strom: A (25°C)

FV / Zeit	5 Min.	10 Min.	15 Min.	30 Min.	1 Std.	2 Std.	3 Std.	4 Std.	5 Std.	8 Std.	10 Std.	20 Std.
9.60 V	80.70	53.22	42.02	24.28	13.30	8.137	5.613	4.347	3.572	2.286	1.997	1.089
10.0 V	77.44	51.15	40.85	23.91	13.22	8.073	5.591	4.308	3.551	2.277	1.977	1.049
10.2 V	73.25	49.39	39.74	23.72	13.10	8.028	5.569	4.252	3.530	2.268	1.956	1.030
10.5 V	66.18	46.39	37.49	23.18	12.93	7.946	5.517	4.211	3.505	2.259	1.936	0.990
10.8 V	59.10	43.23	35.22	22.63	12.70	7.901	5.465	4.178	3.486	2.250	1.895	0.950
11.1 V	52.09	40.05	32.97	21.89	12.39	7.783	5.397	4.065	3.464	2.241	1.875	0.931

Eigenschaften im zyklischen Betrieb:



Selbstentladungseigenschaften:



Kapazität in Abhängigkeit von der Temperatur:

Batterietyp		-20°C	-10°C	0°C	5°C	10°C	20°C	25°C	30°C	40°C	45°C
GEL Batterie	6V & 12V	50%	70%	83%	85%	90%	98%	100%	102%	104%	105%
	2V	60%	75%	85%	88%	92%	99%	100%	103%	105%	106%
AGM Batterie	6V & 12V	46%	66%	76%	83%	90%	98%	100%	103%	107%	109%
	2V	55%	70%	80%	85%	92%	99%	100%	104%	108%	110%

Akku laden: mindestens alle sechs Monate (bei einer Lagerung von ca. 25°C)

Konstante Spannung (V)	-0.2C x 2h + 2.4-2.45V/Cell x 24h, max. Current 0.3CA
Konstanter Strom (A)	-0.2C x 2h + 0.1CA x 12h
Schnelligkeit	-0.2C x 2h + 0.3CA x 4.0h

Für Druckfehler keine Haftung. Irrtum und Zwischenverkauf vorbehalten. Abbildungen ähnlich. Stand 03/2018.