



## 12LCP-30

12V 30Ah



Bei der Q-Batteries LCP-Serie handelt es sich um AGM-Akkus (Blei-Vlies-Technologie), die speziell für den zyklischen Einsatz konzipiert wurden. Durch den Einsatz spezieller Blei-Platten und der Verwendung eines besonderen Elektrolyts, weisen die Akkus eine besonders hohe Lebensdauer und Zyklenfestigkeit auf.

### Anwendungsgebiete:

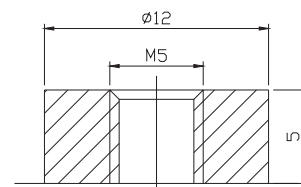
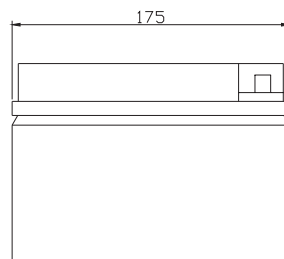
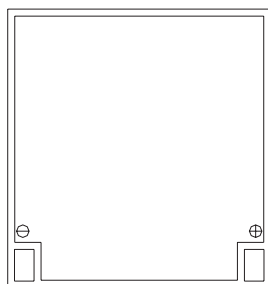
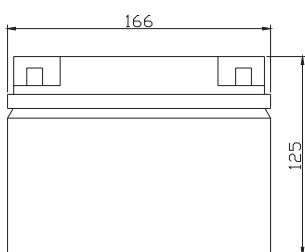
Elektrische Rollstühle, Solaranwendung, Caravan/Marine, Hebebühnen, Reinigungsmaschinen, Golfcars, u.v.m.



### Spezifikation:

Spannung	12 V		
Kapazität	30 Ah (bei 20 Std. Entladung bis zu einer Schlussspannung von 1,8 V pro Zelle)		
Zellenzahl	6		
Gewicht	ca. 9 kg +/- 3%		
Max. Strom	260 A (5 sec.)		
Innerer Widerstand	ca. 8 m Ω		
Temperaturbereiche	Entladung: - 15°C – 50°C	Ladung: -10°C – 50°C	Lagerung: - 20°C – 50°C
Normale Arbeitstemperaturen	25°C ± 5°C		
Selbstentladung	Kann mehr als 6 Monate gelagert werden bei ca. 25°C. Die Selbstentladung beträgt weniger als 3 % pro Monat bei 25°C. Die Batterien sollten vor der Verwendung geladen werden.		
Anschlüsse	F13 (Schraubanschluss M5)		
Gehäuse	A.B.S. (UL94-HB)		

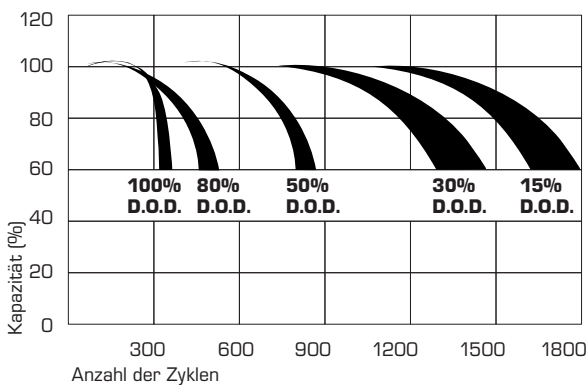
### Abmessungen: 166 mm Länge x 175 mm Breite x 125 mm Höhe



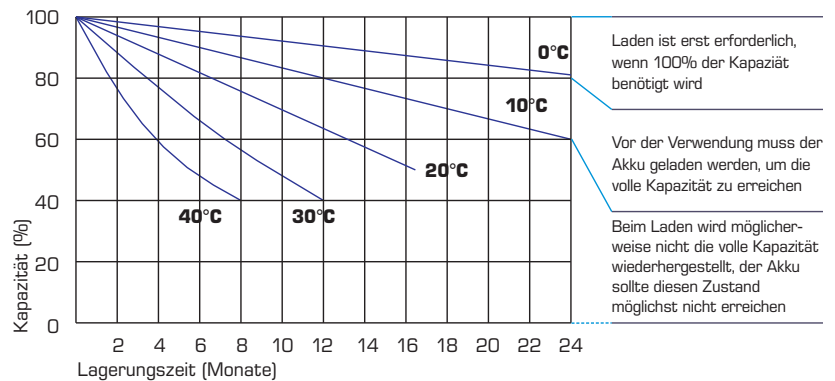
## Entladeverhalten bei konstantem Strom: A (25°C)

FV / Zeit	5 Min.	10 Min.	15 Min.	30 Min.	1 Std.	2 Std.	3 Std.	4 Std.	5 Std.	8 Std.	10 Std.	20 Std.
9.60 V	125.5	82.79	65.37	37.77	20.68	12.66	8.73	6.76	5.56	3.56	3.11	1.69
10.0 V	120.5	79.57	63.55	37.19	20.56	12.56	8.70	6.70	5.52	3.54	3.08	1.63
10.2 V	114.0	76.83	61.82	36.90	20.38	12.49	8.66	6.61	5.49	3.53	3.04	1.60
10.5 V	102.9	72.16	58.32	36.06	20.11	12.36	8.58	6.55	5.45	3.51	3.01	1.54
10.8 V	91.9	67.24	54.79	35.19	19.75	12.29	8.50	6.50	5.42	3.50	2.95	1.48
11.1 V	81.0	62.30	51.29	34.05	19.27	12.11	8.39	6.32	5.39	3.49	2.92	1.45

## Eigenschaften im zyklischen Betrieb:



## Selbstentladungseigenschaften:



## Kapazität in Abhängigkeit von der Temperatur:

Batterietyp		-20°C	-10°C	0°C	5°C	10°C	20°C	25°C	30°C	40°C	45°C
GEL Batterie	6V & 12V	50%	70%	83%	85%	90%	98%	100%	102%	104%	105%
	2V	60%	75%	85%	88%	92%	99%	100%	103%	105%	106%
AGM Batterie	6V & 12V	46%	66%	76%	83%	90%	98%	100%	103%	107%	109%
	2V	55%	70%	80%	85%	92%	99%	100%	104%	108%	110%

## Akku laden: mindestens alle sechs Monate (bei einer Lagerung von ca. 25°C)

Konstante Spannung (V)	-0.2C x 2h + 2.4-2.45V/Cell x 24h, max. Current 0.3CA
Konstanter Strom (A)	-0.2C x 2h + 0.1CA x 12h
Schnelligkeit	-0.2C x 2h + 0.3CA x 4.0h

Für Druckfehler keine Haftung. Irrtum und Zwischenverkauf vorbehalten. Abbildungen ähnlich. Stand 03/2018.