



6V 8 OGi 200

6V 248Ah (C10)



Bei den Akkumulatoren der Q-Batteries OGi-Serie (Ortsgebundene Gitterplatten Batterien) handelt es sich um geschlossene, stationäre Bleibatterien mit flüssigem Elektrolyt. Sie zeichnen sich durch ein breites Leistungsspektrum aus. Bei Hochstrom-Entladung von kurzer Dauer, aber auch über lange Entladungszeiten, zeigt der Batterietyp seine Qualitäten.

Die zu erwartende Lebensdauer liegt bei 15 Jahren bei einer Temperatur von 20°C.

Die Fertigung in Europa und automatisierten Produktionsanlagen führen zu einem qualitativ hochwertigen Produkt.



Spezifikationen

Spannung	6 V
Kapazität	248 Ah (10h)
Gewicht	ca. 45,7 kg

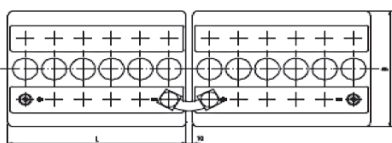
Abmessungen

Länge	275 mm
Breite	208 mm
Höhe	385 mm

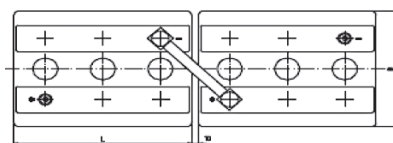
Anwendungsgebiete

- Bahn / Signalanlagen
- Sicherheitsbeleuchtung / ELA Anlagen
- Anlassbatterien für Dieselgeneratoren
- DC-Stromversorgungssysteme
- USV-Systeme
- Industrieanlagen
- Notstromversorgung, u.v.m.

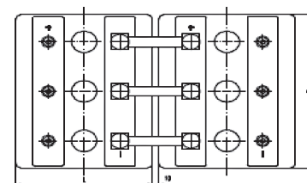
Anschlussmöglichkeiten



12V 1 OGi 25
bis 12V 6 OGi 150



6V 7 OGi 175
bis 6V 12 OGi 300



2V 24 OGi 600
bis 2V 36 OGi 900

Projektierungsdaten/Konstantstromentladung: A

V/Z / Zeit V/Z-Entladung bei 20°C	3 Min.	5 Min.	10 Min.	15 Min.	30 Min.	45 Min.	1 Std.	2 Std.	3 Std.	4 Std.	5 Std.	8 Std.	10 Std.
1.60V	773,2	666,6	487,2	384,7	240,2	181,0	145,7	90,4	65,9	53,4	45,2	31,0	25,6
1.65V	702,2	617,8	468,4	378,4	238,1	179,9	144,6	90,1	65,8	53,3	45,0	31,0	25,6
1.70V	635,4	560,6	441,3	363,8	234,9	177,8	144,6	89,8	65,5	53,1	45,0	30,8	25,5
1.75V	550,1	497,3	407,9	340,7	226,5	174,6	142,5	88,3	64,7	52,7	44,7	30,6	25,3
1.80V	465,8	424,6	356,8	305,1	210,7	165,1	137,2	86,5	63,9	51,9	43,9	30,0	24,8
1.83V	430,8	391,4	324,5	277,8	199,1	156,6	131,9	83,9	62,1	50,8	42,9	29,2	24,2
1.85V	382,5	352,0	298,4	257,9	188,6	150,3	127,6	81,6	61,0	49,6	42,0	28,5	23,6
1.87V	350,6	322,9	274,4	236,9	177,0	140,8	121,2	78,3	59,1	48,2	40,6	27,6	22,9
1.90V	320,8	287,6	235,8	206,5	158,0	131,2	11,7	72,1	54,9	44,8	37,7	25,6	21,3

Projektierungsdaten/Konstantstromentladung: W

V/Z / Zeit V/Z-Entladung bei 20°C	3 Min.	5 Min.	10 Min.	15 Min.	30 Min.	45 Min.	1 Std.	2 Std.	3 Std.	4 Std.	5 Std.	8 Std.	10 Std.
1.60V	3750	3238	2513	2066	1348	1021	827	529	390	319	271	190	157
1.65V	3510	3118	2440	2025	1342	1018	826	529	390	319	271	190	157
1.70V	3230	2900	2337	1960	1324	1010	825	528	390	318	271	189	156
1.75V	2912	1658	2173	1859	1285	995	813	526	388	317	270	188	155
1.80V	2482	2344	1979	1716	1211	955	792	515	382	314	267	186	155
1.83V	2473	2272	1894	1634	1147	915	764	504	373	308	263	182	151
1.85V	2413	2223	1822	1545	1098	882	742	492	367	302	256	178	149
1.87V	2215	2079	1678	1449	1028	839	708	470	354	290	246	170	141
1.90V	1756	1667	1438	1239	912	760	652	432	327	266	224	155	129

Für Druckfehler keine Haftung. Irrtum und Änderungen vorbehalten. Abbildungen ähnlich. Stand 05/2015.